

簡単・小形インバータ TOSVERT VF-nC3

操作

トリプル
簡単

設置

設定



●機器選定と容量範囲

電圧クラス (入力/定格出力)	適用モータ出力 (kW)						
	0.1	0.2	0.4	0.75	1.5	2.2	3.7
3φ200V/3φ200V	[Green bar indicating compatibility]						
1φ200V/3φ200V	[Blue bar indicating compatibility]						
1φ100V/3φ200V	[Purple bar indicating compatibility]						

注)単相200V、単相100V入力機種は三相200Vです。単相モータは駆動できません。

もっと簡単に
操作

設定ダイヤルで、クルクル・ポンの一発設定!

パネル中央にある大きな設定ダイヤルで簡単に操作ができます。パラメータ設定は、設定ダイヤルを“クルクル”回して選び、中央部を“ポン”と押して決定します。設定ダイヤルを長い時間回していると設定値は大きく変化し、短くと小さく変化します。微調整が簡単です。



運転/停止キーで簡単操作

インバータ正面の[RUN]キーと[STOP]キーで簡単に運転/停止ができます。正面カバーを閉めれば、それ以外の操作キーの誤操作を防止できます。



盤面で操作可能な延長パネルオプション

盤面取付けし、パネル操作ができる延長パネルオプションを用意しています。本体パネルと延長パネルで、それぞれ表示内容を選択できますので、本体には運転周波数を、延長パネルには出力電流を、と異なる内容を表示できます。盤面操作用途だけでなく、メータ代わりに使用することもできます。

*延長パネルは、インバータ本体と接続用ケーブル(オプション)で接続します。延長パネルには設定ダイヤルはありません。



もっと簡単に
設置

上下配置の主回路端子で簡単配線

配電機器と同様の、上下配置の主回路端子台で、配線が容易、かつ配線スペースをすっきりさせます。オプションのDINレールキットを取付けるとワンタッチで着脱できます。

サイド・バイ・サイド設置で省スペース

インバータは放熱を考慮して設置します。VF-nC3は複数台の側面を密着設置させる、サイド・バイ・サイド設置が可能で、盤内の省スペース化が図れます。¹⁾

安全性を考慮した主回路端子台カバー

主回路端子台カバーは、配線用ドライバで取外しできる構造を採用しました。配線後にカバーを取付けできるので、配線作業が簡単で、安全性も確保できます。

¹⁾設置条件により、出力電流低減や上部ラベル取外しが必要になります。

サイド・バイ・サイド設置



主回路端子台カバー



もっと簡単に
設定

パラメータ設定が簡単!

① 使用頻度の高いパラメータのみ表示 ~ 簡単モード ~

パラメータ設定を効率よく行うために、使用頻度の高いパラメータのみ表示することができます。EASYキーで2つのモードを切替えます。

簡単モード: よく使う7個のパラメータのみ表示し、足りないパラメータがあれば、最大24個まで登録できます。
標準モード: 全てのパラメータを表示することができます。

② 機能ごとに設定が必要なパラメータを案内 ~ ガイダンス機能 ~

機械の特性を引き出すために、パラメータを確実に設定する必要があります。使用したい機能に応じて、設定が必要なパラメータを順に表示し、もれなくパラメータ設定できるように案内します。

設定できる機能 モータ定数設定、多段速運転、アナログ信号運転、等

③ 設定した最新の5つのパラメータを表示 ~ ヒストリ機能 ~

試運転や調整などで同じパラメータを繰返し設定する場合に、すぐにそのパラメータを表示できると便利です。ヒストリ機能は、設定変更した最新の5つのパラメータを表示します。

④ 変更したパラメータを検索 ~ 変更検索 ~

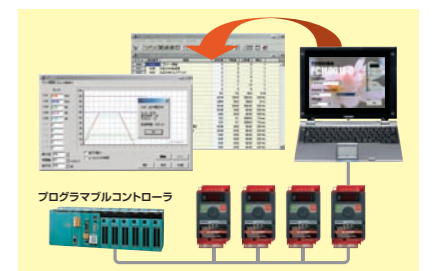
標準出荷設定から変更したパラメータとその設定値を確認できます。誤設定したパラメータを探したり、パラメータの設定内容を確認するのに便利です。

簡単モード切換え



簡単モード 標準モード

通信ネットワーク



RS485 通信用 RJ45 コネクタはインバータ本体の底面にあります。

パラメータライタ



RS485通信標準装備

通信によるインバータ制御やネットワークの構築が簡単にできます。

- ・通信速度: 最大38.4kbps
 - ・Modbus RTUプロトコル/TOSHIBAプロトコルに対応
- また、パソコンと接続して、パラメータ管理や運転状態をモニターすることもできます。(ソフトウェアはwebサイトから無料でダウンロードできます。会員登録が必要です。)

インバータに電源を入れなくても、パラメータ設定が可能!

オプションのパラメータライタを使用して、パラメータの読み出し/書き込み/設定/保存ができます。機械に複数台のインバータを組込む場合の、出荷時設定に便利です。

目次

特長	1	パラメーター一覧	11
用途例	4	周辺機器	13
パネルと操作方法	5	インバータをお使いになるお客様へ	16
標準仕様/外形図	7	標準価格/納期	18
接続図と端子の機能	9		